



Cudze  
chwalicie,

swego nie  
znacie

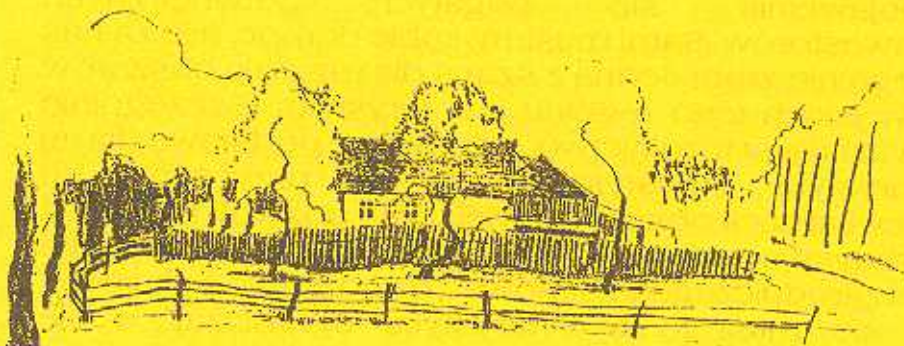


Przeszłość dla przyszłości ?!

Odwiedzając różne miejsca w kraju, w Europie, na świecie zachwycamy się zabytkową architekturą, pięknymi krajobrazami, specyficzną atmosferą. A później wracamy do miejsc, gdzie żyjemy, pracujemy, zmagamy się z problemami 'szarej rzeczywistości', i pozostaje nam tylko wspomnianie piękna, z którym spotkaliśmy się daleko stąd. Nie dostrzegamy świata, który jest wokół nas, dziwimy się tym, którzy do nas przyjeżdżają, by kontemplować krajobraz, w którym my żyjemy. Po co? Przecież nie ma w nim nic ciekawego! A jednak okazuje się, że dla innych jest to wspaniały świat, bogaty w wartości kulturowe, o wysokich walorach estetycznych. Czy potrafimy to dostrzec, czy potrafimy to wykorzystać? Czy to obcy muszą nas uczyć doceniać to co piękne tutaj? Cudze chwalmy, ale swoje doceniajmy!



Co przyciąga tu mieszkańców innych regionów, innych krajów? Niewątpliwie ogromnym atutem Ziemi Sławieńskiej jest wspaniała synteza walorów kulturowych i przyrodniczych. Mamy tu przepiękne pod względem krajobrazowym doliny Wieprzy i Grabowy, klifowe i wydmowe wybrzeże Bałtyku, śródleśne i przybrzeżne jeziora, bogate lasy. Ale jest też wiele świadectw dawnej kultury - od starożytności po współczesność - grodziska, cmentarzyska kurhanowe, zabytki architektury sakralnej i świeckiej, układy zabudowy wiejskiej i miejskiej. Chyba najbardziej niedoceniony jest urok i wartość kulturowa zabudowy wiejskiej (budynki mieszkalne, gospodarcze, ogrodzenia, całe zagrody z ogródkami i sadami). To wszystko razem stwarza unikatowy kontekst dla krajobrazu, w którym żyjemy tu i teraz. Cudze chwalmy, ale swoje doceniajmy, pielęgnujmy, rozwijajmy!





## Sławsko

Nie można ukrywać, że Ziemia Sławieńska jest w głębokim kryzysie społeczno-gospodarczym i nie widać perspektyw dla szybkiej poprawy, pojawienia się bogatych, zewnętrznych inwestorów. Sami musimy sobie pomóc, nikt za nas tego nie zrobi. Jedną z szans dla rozwoju obszarów wiejskich tego regionu jest turystyka. Szczególnie ważne jest tu rolnictwo, stanowiące podstawę dla tej turystyki. Turystyka może się przyczynić do rewitalizacji obszarów wiejskich, pozwoli utrzymać tradycyjne rolnictwo, poprawić jakość środowiska przyrodniczego i zachować dziedzictwo kulturowe. I nie musi to być turystyka ograniczająca się wyłącznie do okresu letniego. Co sami możemy zrobić w tym zakresie? Co władze gminy i powiatu robią w tym zakresie, co mogłyby i powinny zrobić? **CZY CHCEMY COKOLWIEK ROBIĆ? Cudze chwalmy, ale swoje wykorzystujemy!**



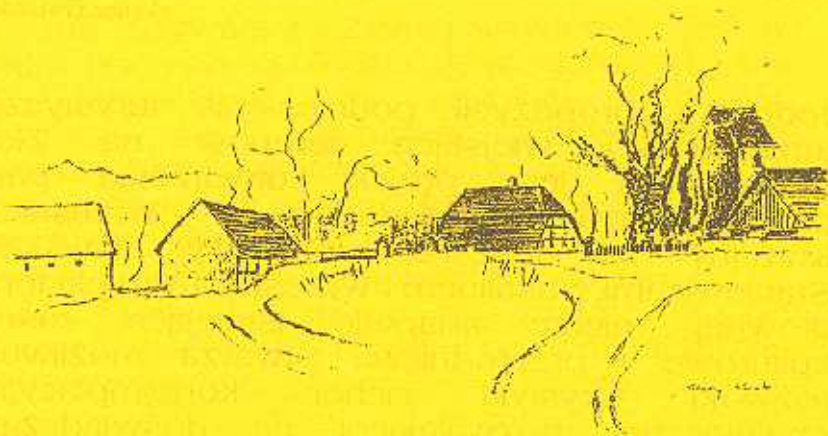
okolice Gwiazdowa

Jedną z propozycji podniesienia turystycznej atrakcyjności wiejskich terenów na Ziemi Sławińskiej jest projekt utworzenia parku przyrodniczo-archeologicznego „Wrześnickie Kurhany” na obszarze pomiędzy Sławskiem, Staniowicami, Nosalinem i Wrześnicą. Projekt ten w głównej mierze adaptuje istniejące zasoby kulturowe i przyrodnicze. Stwarza możliwości rozwoju turystyki cichej, kontemplacyjnej, ekologicznej, pozwalającej na doświadczanie piękna przyrody i symbolicznego kontaktu z przeszłością. Park może się stać istotnym magnesem dla turystów, a tym samym uaktywnieniem gospodarczym sąsiadujących wsi, gospodarstw. **CZY JEST NAM TO POTRZEBNE? Cudze chwalmy, ale swoje promujemy!**

Fundacja „Dziedzictwo” oraz Sławieński Dom Kultury organizują 17. października 2001 roku:

1. wystawę pracy dyplomowej mgra inż. arch. Adama Kijowskiego pt. *Projekt parku przyrodniczo archeologicznego „Wrześnickie Kurhany” w aspekcie zapisów krajobrazu ruralistycznego*;

2. publiczną dyskusję nad wykorzystaniem 'przeszłości dla przyszłości', nad polityką władz samorządowych Ziemi Sławieńskiej w zakresie rozwoju turystyki oraz koncepcją parku przyrodniczo archeologicznego „Wrześnickie Kurhany” (z udziałem zaproszonych referentów).



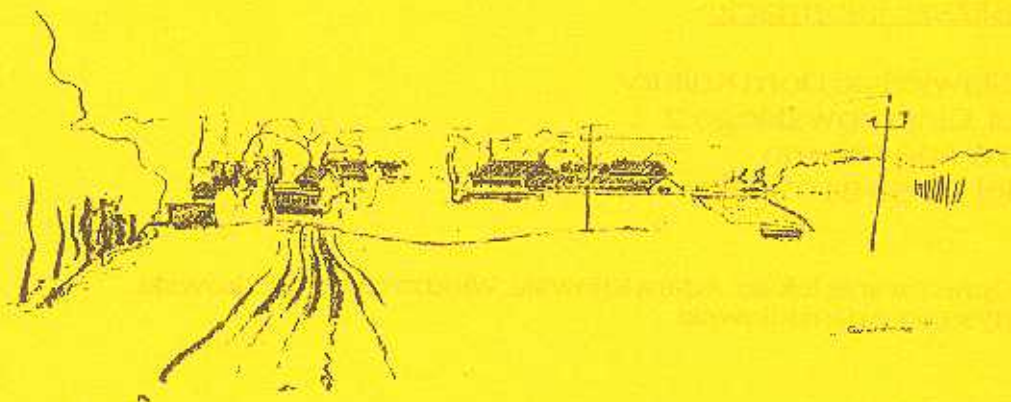
Stary Kraków

ZAPRASZAMY!

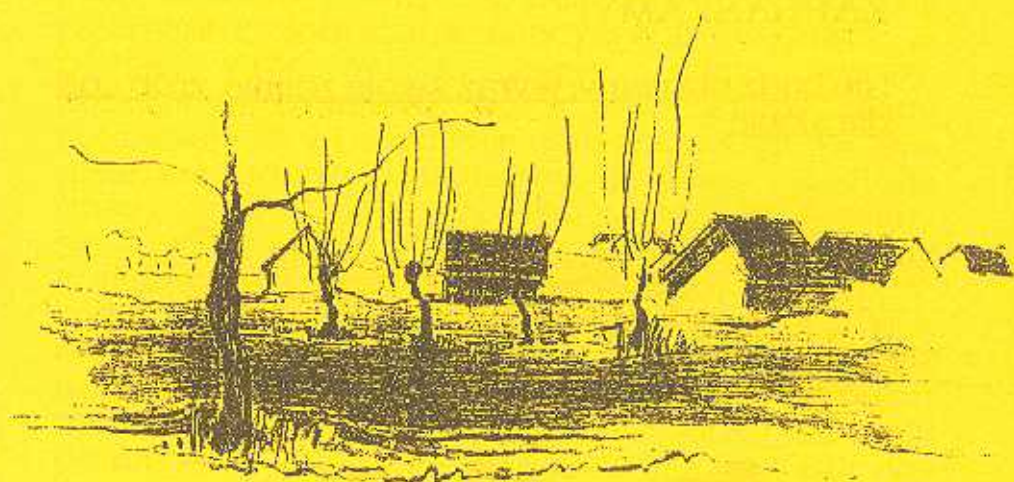
Nic bądź obojętny, wyraż swoje zdanie, zrób coś dla siebie.



Stary Kraków



Gwiazdowo



1000000

Nosalin

Bliższe informacje:

Sławieński Dom Kultury  
ul. Cieszkowskiego 2  
76-1 00 Sławno  
tel. 0-<sup>\*</sup>59-8107670

Opracowanie tekstu: Adam Kijowski, Włodzimierz Rączkowski  
Rysunki: Adam Kijowski